



Réunion d'information *Modification des trajectoires de l'aérodrome de Lens Bénifontaine*

Le 22 Septembre 2023

Loos-en-Gohelle (62)

- ✓ Mot d'introduction par Geoffrey Mathon – Maire de Loos-en-Gohelle

DÉROULÉ

- Préambule
- Intervention de la Communauté d'agglomération de Lens-Liévin
(historique et fonctionnement de l'aérodrome)
- Intervention de la Direction Générale de l'aviation civile *(modification des trajectoires)*
- Échanges avec la salle

Préambule

- Installation de l'aérodrome
- Servitudes et réglementation
- Projet du nouvel hôpital

Préambule

Installation de l'aérodrome

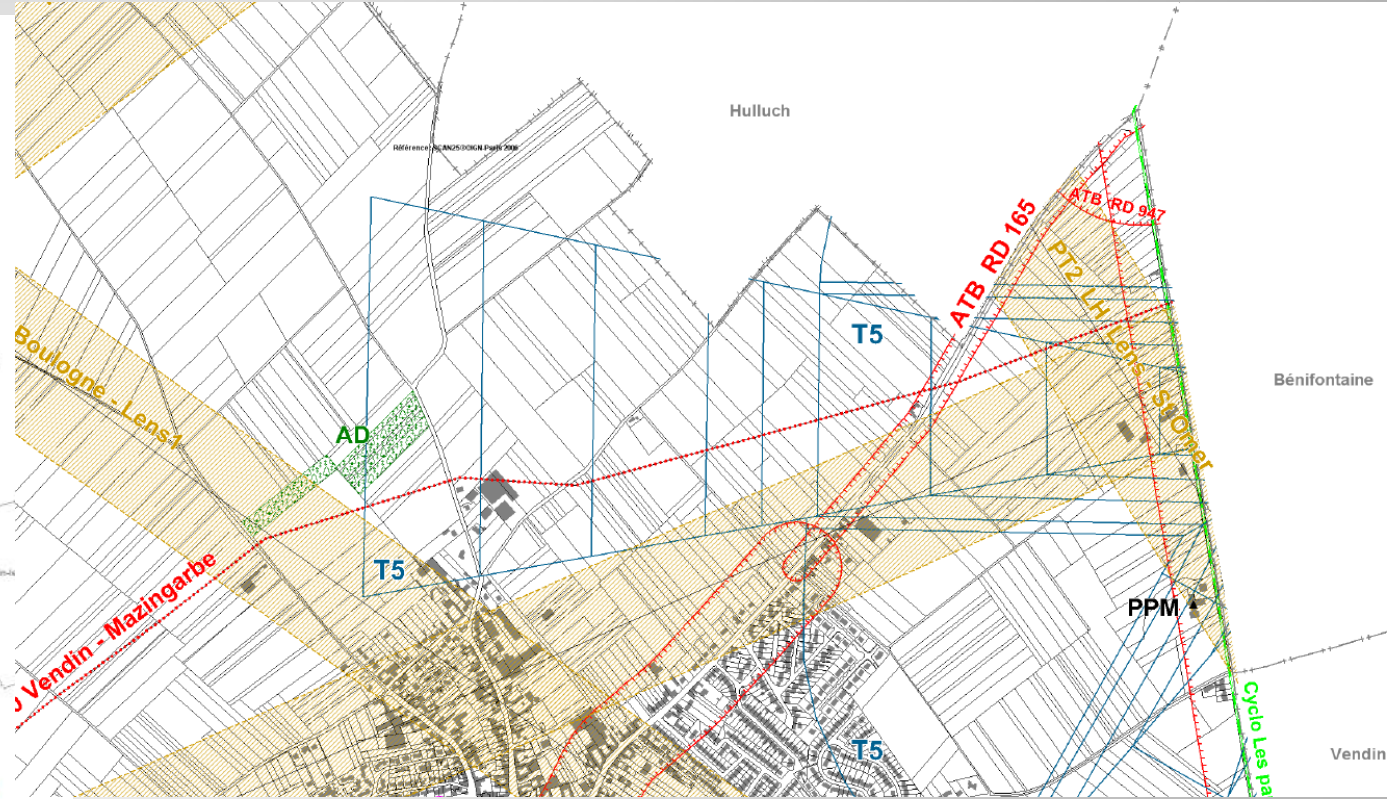
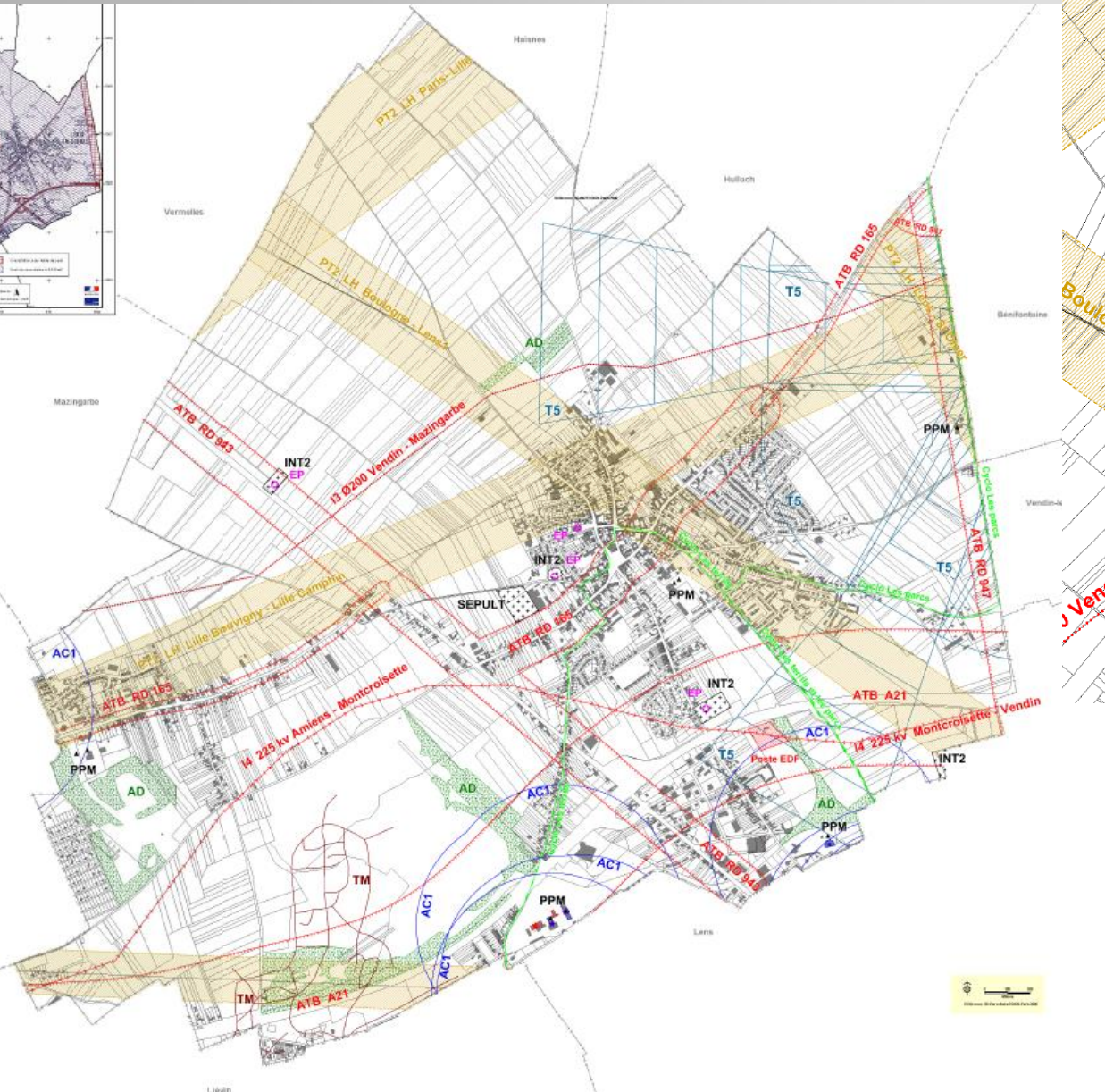


Préambule

Servitudes et réglementation

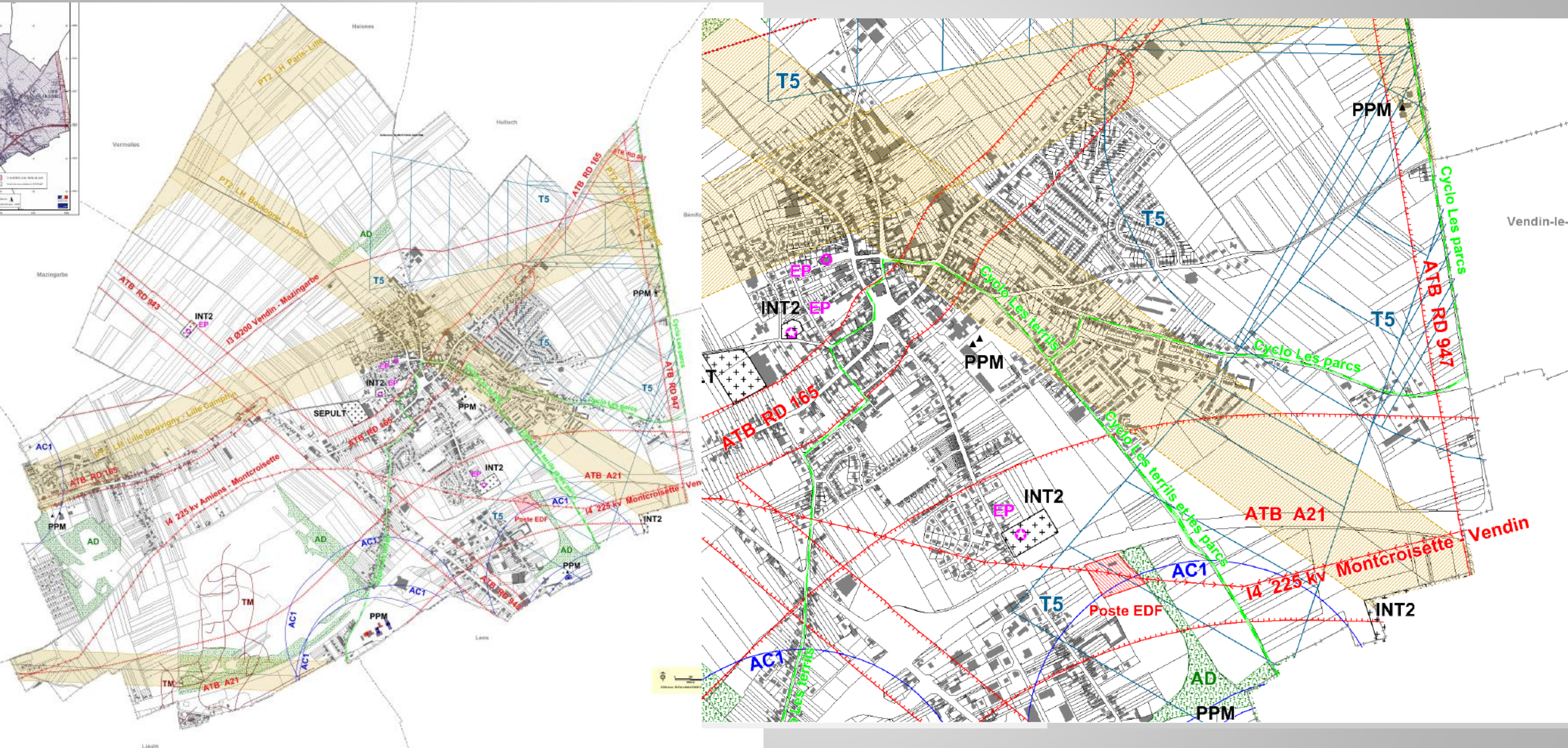
- Implantation qui entraîne un survol de la commune
- Urbanisme - PLU : des servitudes (T5) pour le décollage et atterrissage

✓ Servitudes et réglementation



✓ Extrait carte des servitudes annexée au PLU de la commune

✓ Servitudes et réglementation

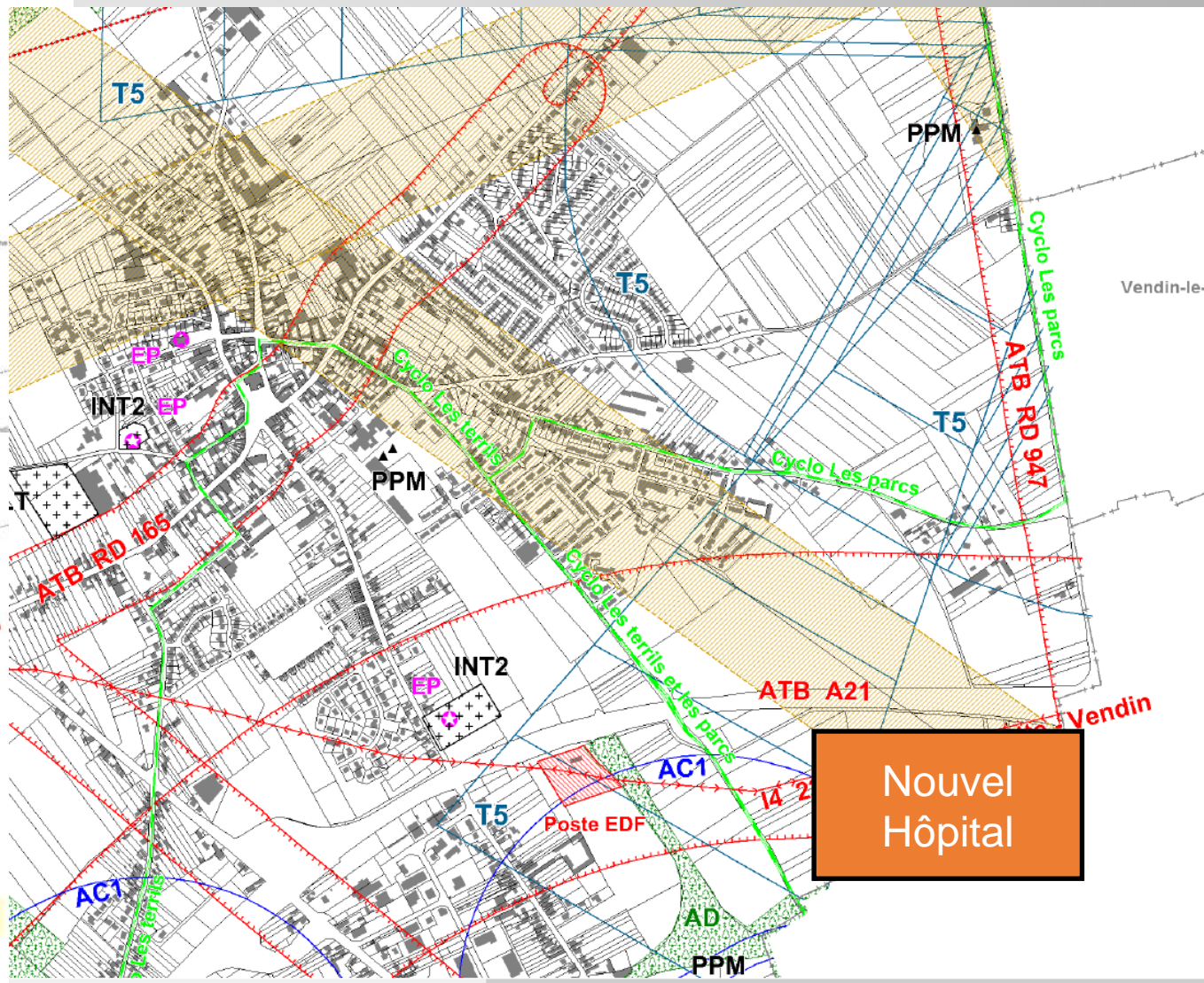


✓ Projet du nouvel hôpital



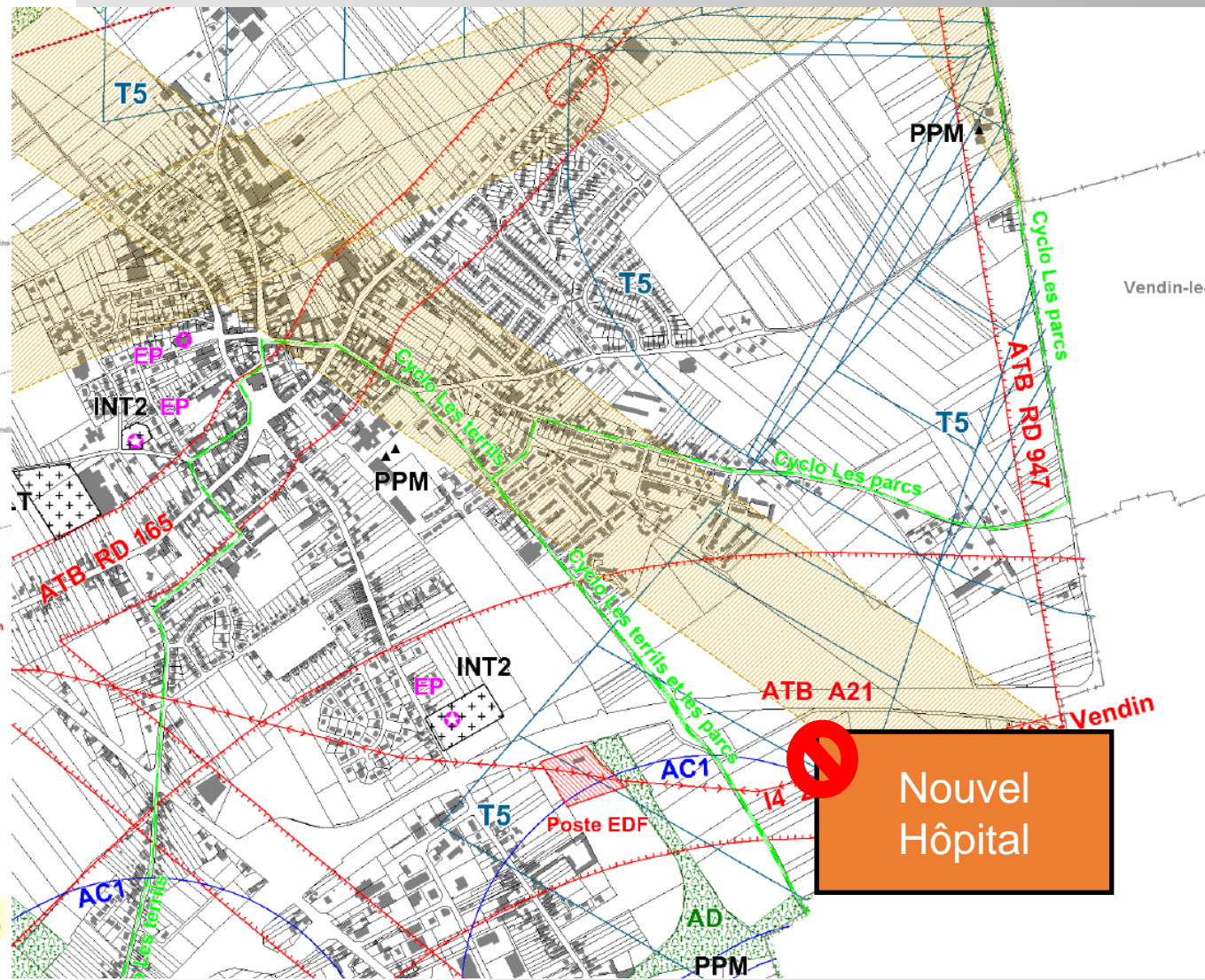
Source : <https://www.gh-t-artois.fr/mini-sites/nos-grands-projets/article/nouvel-hopital-votre-avis-nous-interesse>

✓ Projet du nouvel hôpital



Nouvel
Hôpital

✓ Projet du nouvel hôpital



Intervention de la CALL

Présentation de l'aérodrome de Lens Bénifontaine



Intervention de la DGAC

- Plan de vol
- Réglementation
- Ancienne trajectoire
- Modifications

Intervention de la DGAC

Plan de vol (anciennes trajectoires)

ATTERRISSAGE A VUE
Visual landing

Ouvert à la CAP
Public air traffic
19 MAY 22

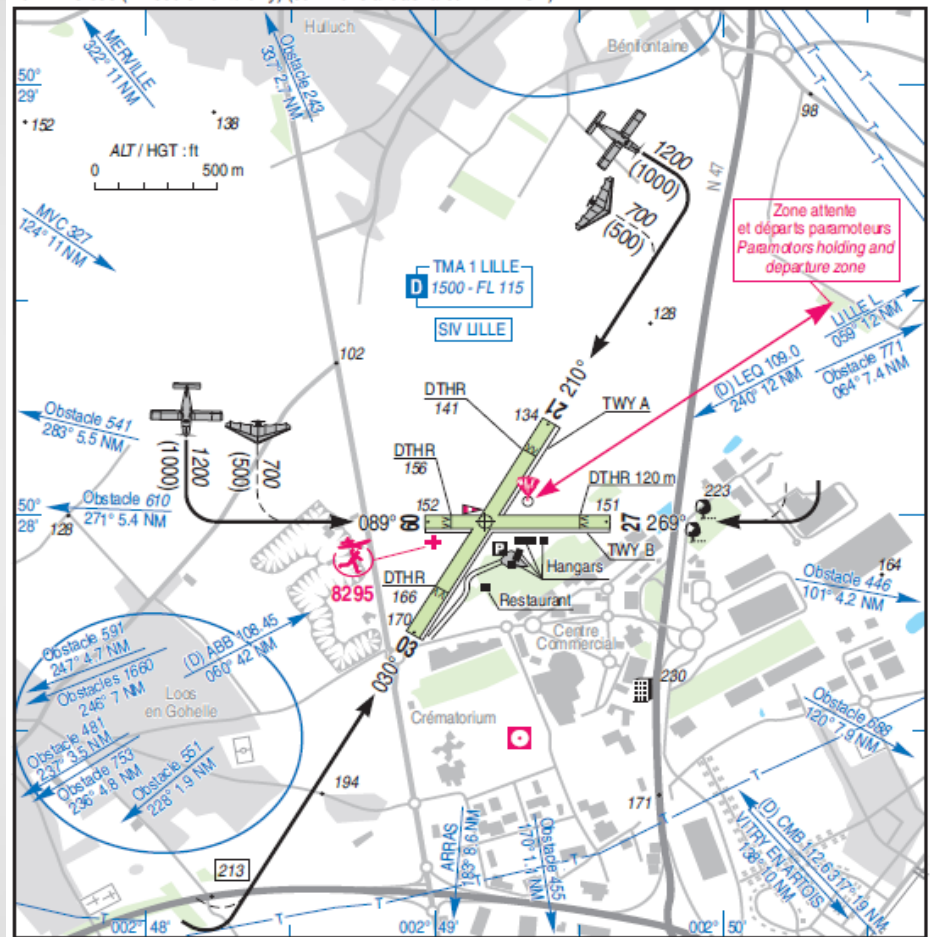
LENS BENIFONTAINE
AD 2 LFQL ATT 01



ALT AD : 170 (7 hPa)
LAT : 50 27 59 N
LONG : 002 49 11 E

LFQL
VAR : 1° E (20)

APP : NIL
TWR : NIL
A/A : 123.355 (FR seulement / only) (commune avec/shared with LAON)



RWY	QFU	Dimensions Dimension	Nature Surface	Résistance Strength	TODA (1)	ASDA	LDA
03	030	1070 x 60	Non revêtue	-	920	1070	845
21	210	1070 x 60	Unpaved	-	845	1070	920
09	089	760 x 60	Non revêtue	-	640	760	650
27	269	760 x 60	Unpaved	-	650	760	640

(1) voir TXT
Aides lumineuses : NIL
(1) see TXT
Lighting aids : NIL

Intervention de la DGAC

Plan de vol (nouvelles trajectoires)

ATTERRISSAGE A VUE
Visual landing

Ouvert à la CAP
Public air traffic
07 SEP 23

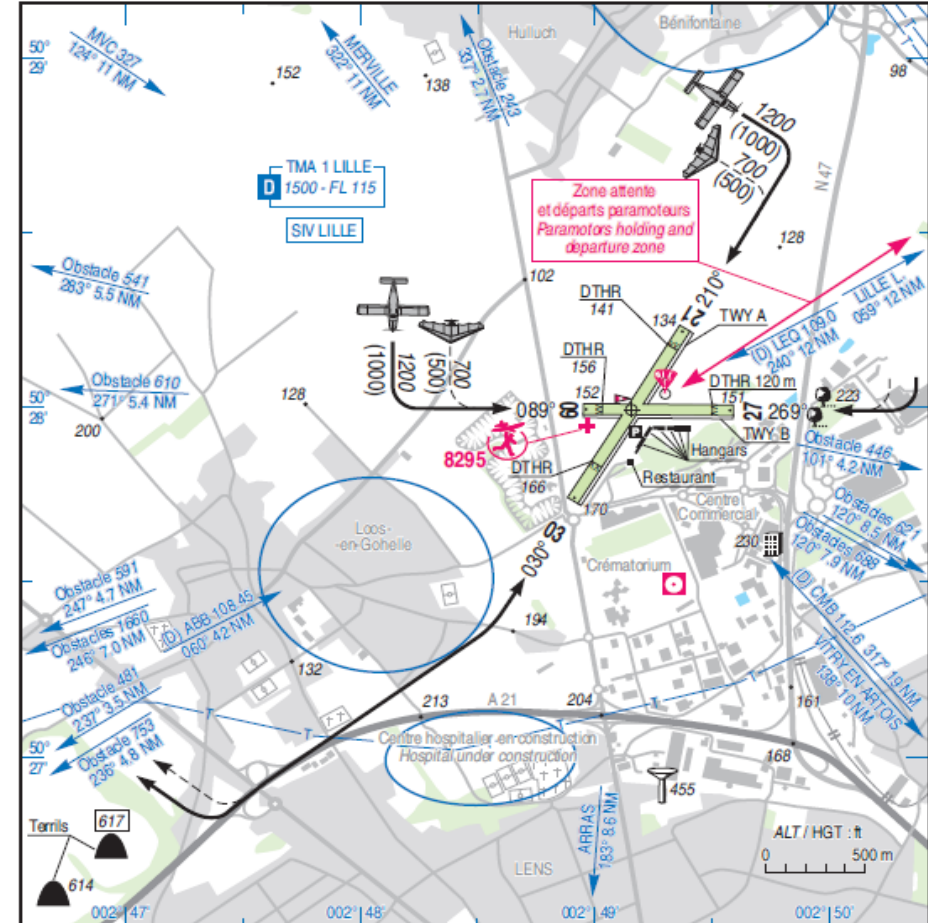
LENS BENIFONTAINE
AD 2 LFQL ATT 01

	ALT AD : 170 (7 hPa) LAT : 50 27 59 N LONG : 002 49 11 E	LFQL VAR : 1° E (20)
---	---	--------------------------------

APP : NIL

TWR : NIL

A/A : 123.355 (FR seulement / only) (commune avec/shared with LAON)



RWY	QFU	Dimensions Dimension	Nature Surface	Résistance Strength	TODA (1)	ASDA	LDA
03	030	1070 x 60	Non revêtue Unpaved	-	920	1070	845
21	210	1070 x 60	Non revêtue Unpaved	-	845	1070	920
09	089	760 x 60	Non revêtue Unpaved	-	640	760	650
27	269	760 x 60	Non revêtue Unpaved	-	650	760	640

(1) voir TXT

Aides lumineuses : NIL

(1) see TXT

Lighting aids : NIL

ATTERRISSAGE A VUE

Visual landing

Ouvert à la CAP
Public air traffic
19 MAY 22

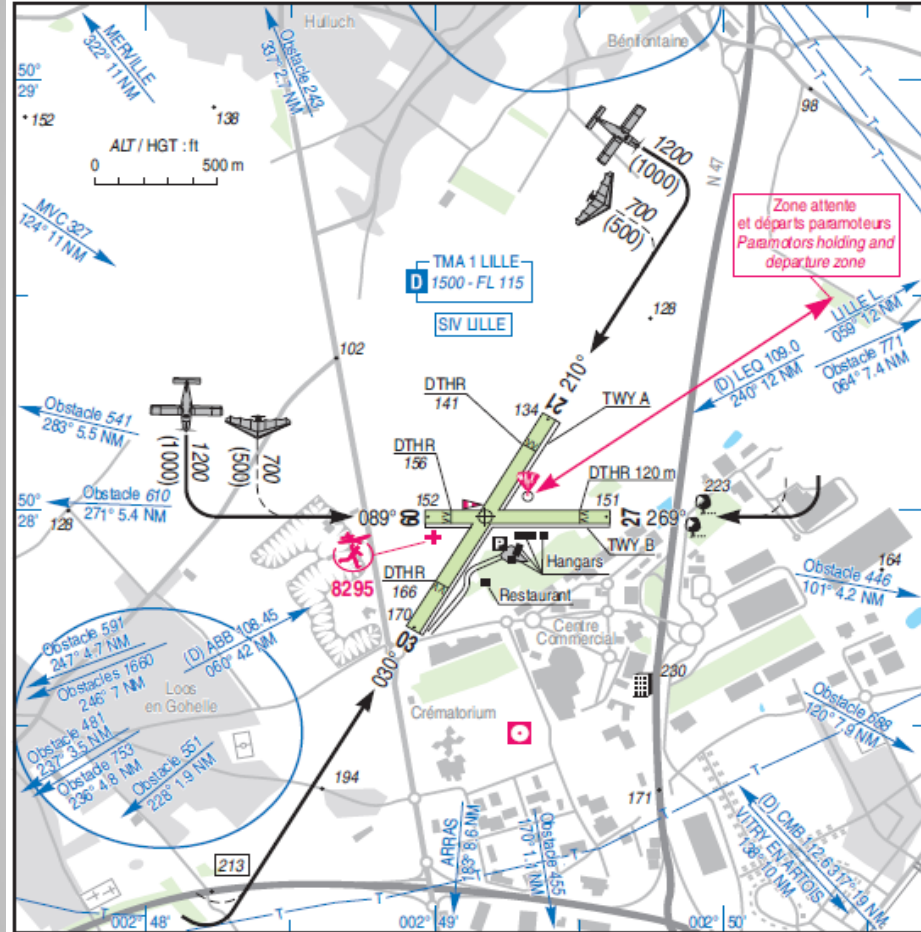
LENS BENIFONTAINE

AD 2 LFQL ATT 01

ALT AD : 170 (7 hPa)
LAT : 50 27 59 N
LONG : 002 49 11 E

LFQL
VAR : 1° E (20)

APP : NIL
TWR : NIL
A/A : 123.355 (FR seulement / only) (commune avec/shared with LAON)



RWY	QFU	Dimensions Dimension	Nature Surface	Résistance Strength	TODA (1)	ASDA	LDA
03	030	1070 x 60	Non revêtue Unpaved	-	920	1070	845
21	210	1070 x 60	Non revêtue Unpaved	-	845	1070	920
09	089	760 x 60	Non revêtue Unpaved	-	640	760	650
27	269	760 x 60	Non revêtue Unpaved	-	650	760	640

(1) voir TXT
Aides lumineuses : NIL

(1) see TXT
Lighting aids : NIL

ATTERRISSAGE A VUE

Visual landing

Ouvert à la CAP
Public air traffic
07 SEP 23

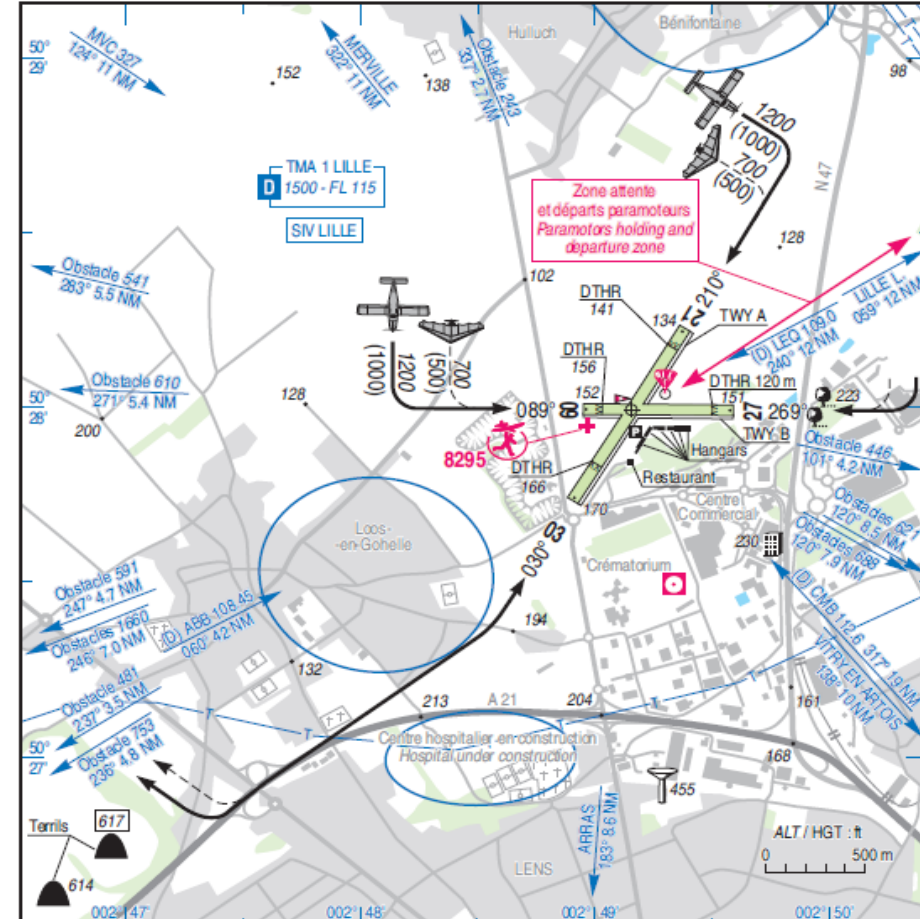
LENS BENIFONTAINE

AD 2 LFQL ATT 01

ALT AD : 170 (7 hPa)
LAT : 50 27 59 N
LONG : 002 49 11 E

LFQL
VAR : 1° E (20)

APP : NIL
TWR : NIL
A/A : 123.355 (FR seulement / only) (commune avec/shared with LAON)



RWY	QFU	Dimensions Dimension	Nature Surface	Résistance Strength	TODA (1)	ASDA	LDA
03	030	1070 x 60	Non revêtue Unpaved	-	920	1070	845
21	210	1070 x 60	Non revêtue Unpaved	-	845	1070	920
09	089	760 x 60	Non revêtue Unpaved	-	640	760	650
27	269	760 x 60	Non revêtue Unpaved	-	650	760	640

(1) voir TXT
Aides lumineuses : NIL

(1) see TXT
Lighting aids : NIL

Échanges avec la salle

