

Mesdames et Messieurs les riverains
de la route de Béthune entre la rue Thiers à Loos en
Gohelle et la rue du Tibet à Lens,
de la rue du Grand Mont et les entreprises de la ZAL
du Grand Mont.

Nos réf : FM/DC/SD

Objet : travaux de voirie.

Affaire suivie par Didier CARON

Directeur des Services Techniques

Loos-en-Gohelle, le **06 SEP. 2024**

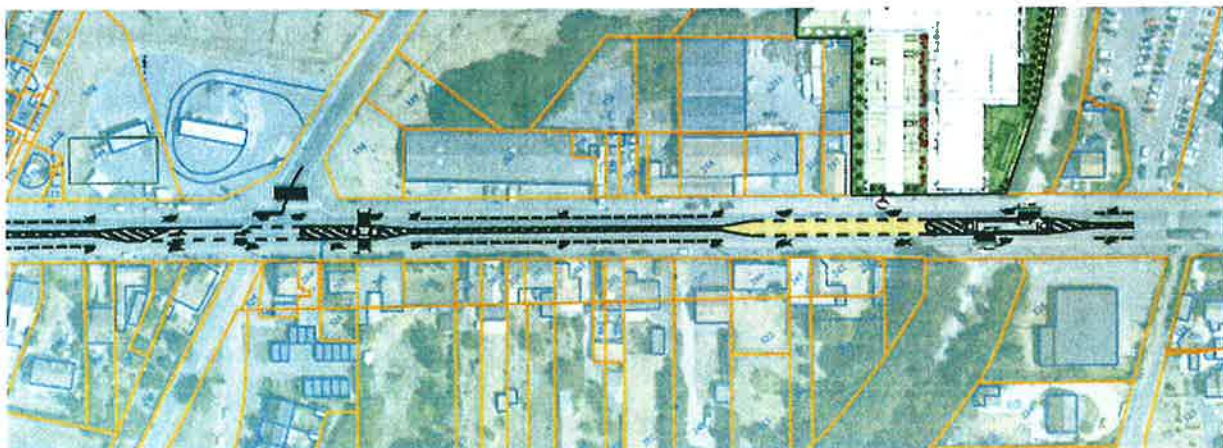
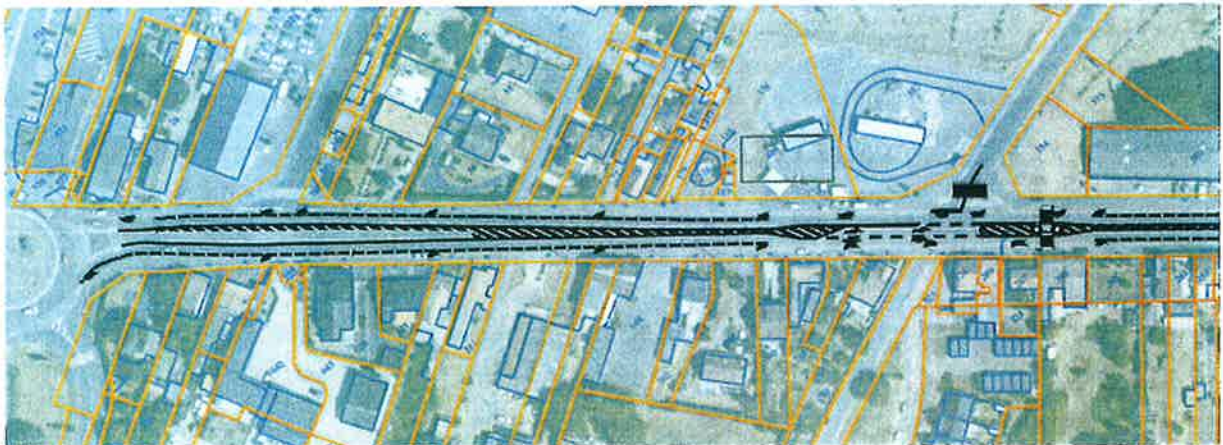
Madame, Monsieur,

Du lundi 09 au vendredi 13 septembre 2024, le Département a prévu la rénovation partielle d'une partie de la chaussée de la route de Béthune entre le rond-point du jardin du Louvre / Lidl et la rue du Tibet à Lens.

Ces travaux consistent au retrait des enrobés superficiels, la pose d'un nouveau tapis d'enrobé à froid fibré sur toute la largeur et par la suite, le marquage en signalisation au sol sera réalisé, il a été souhaité d'intégrer deux bandes cyclables de 1,50 m de large.

Après les études de redimensionnement des zones de circulation, les carrefours de la rue du Grand Mont et au niveau de la nouvelle zone commerciale du 28 route de Béthune auront un dispositif en 3 voies, et un aménagement sécuritaire sera réalisé au niveau de la traversée de l'Euro Vélo route n° 5 entre le garage Citroën Sofida et la nouvelle zone commerciale du 28 route de Béthune.

Un passage piéton supplémentaire sera également marqué entre les arrêts de bus « Grand Mont ».



Ces travaux vont occasionner de la gêne aux habitants et à la circulation.

Si besoin, selon les consignes qui pourront être indiquées par l'entreprise, il pourra vous être demandé de sortir les véhicules de l'emprise du chantier.

Les travaux seront d'abord menés sur une voie, avant d'être basculés sur l'autre voie en cours de chantier. La circulation ne sera possible que dans le sens de Lens vers Béthune. Le sens de circulation de Béthune vers Lens sera dévié par la rue Blum puis Liévin et Lens au niveau du rond-point dit « La guerre » rue Thiers/Blum.



Les travaux de rénovation de la chaussée seront réalisés par l'entreprise COLAS et le balisage du chantier et la déviation seront réalisés par le Département.

Travaux d'aménagement de la route de Béthune à long-terme :

Parallèlement à l'imminent chantier qui portera sur la rénovation de la voirie sur les tronçons indiqués, une réflexion de fond et de long-terme est actuellement menée sur l'aménagement de la route de Béthune. Plusieurs projets et études sont en cours, menés par le Département, la communauté d'agglomération de Lens-Liévin (CALL) et la ville.

Tout d'abord, la CALL souhaite mener un projet de rénovation urbaine de long-terme sur la route de Béthune, afin d'en améliorer la qualité des paysages. Pour ce faire, elle a acquis une bonne partie des habitations entre le rond-point de Lidl et l'euro Vélo-Route.

Ensuite, le Département mène depuis octobre 2023 des travaux sur la route de Béthune pour construire l'euro-vélo route n°5, qui relie Canterbury en Angleterre à Brindisi en Italie (longue de 3200km) et qui traverse notre territoire. Des études sont également en cours pour aménager une piste cyclable à double sens entre Loos-en-Gohelle et Mazingarbe. Celle-ci pourra desservir en sécurité le cimetière Militaire de Dud Corner qui est inscrit au patrimoine mondial de l'UNESCO.

Afin de s'assurer de la bonne coordination de l'ensemble de ces projets et de profiter de cette opportunité unique pour contribuer elle-même à la rénovation de cet espace, la mairie a lancé une étude de requalification de toute la route de Béthune sur Loos-en-Gohelle et Lens (4.1 km). Un bureau d'étude travaille actuellement sur le projet, en intégrant à la fois les enjeux de partage de la voie entre différents modes de transports, l'enfouissement des réseaux, la réfection des trottoirs, l'évacuation des eaux etc... Le calendrier du projet n'est pas connu mais nous ne manquerons pas de vous inviter aux réunions publiques qui seront prévues pour en échanger.

Les services municipaux se tiennent à votre disposition pour tout renseignement complémentaire au Centre Technique Municipal au 03 21 28 40 58.

Comptant sur votre compréhension, et vous souhaitant bonne réception de la présente,

Je vous prie d'agréer, Madame, Monsieur, l'assurance de mes sentiments les meilleurs.

